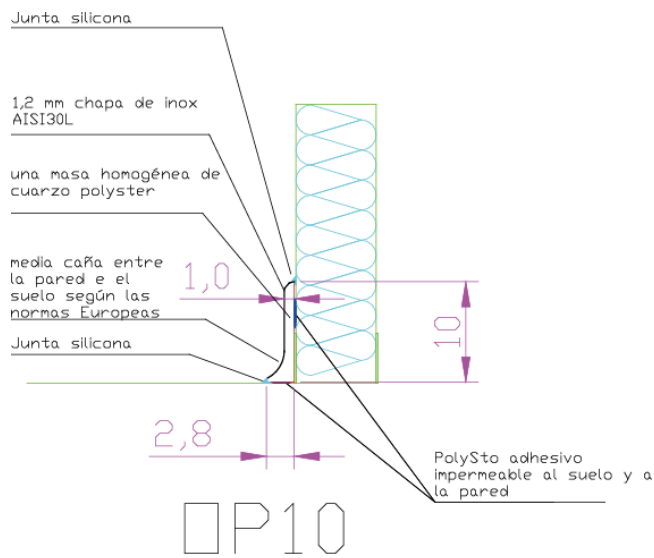




PolySto OP10F Inox

- *Protección higiénica de paneles en la industria agroalimentaria y supermercados.*
- *Protección impermeable entre suelo y pared.*
- *Evita huecos y así se impide la formación de colonias de bacterias.*
- *Media caña pared/suelo y pared/zócalo.*

Uso: Cámaras frigoríficas, salas de elaboración, cocinas industriales, salas blancas, salas sanitarias, detrás de maquinaria,...



Información técnica

Longitud
Altura
Anchura (en el centro)
Anchura (en el pie)
Peso

Zócalo

100 cm
10 cm
1 cm
2,8 cm
3 kg

Rincón exterior

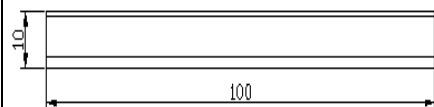
10 cm / 10 cm
10 cm
1 cm
2,8 cm
0,39 kg

Consumos

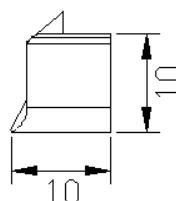
Silicona blanca 100 cc / m
Silicona traslúcida 75 cc / m
PolySto Hard Fix glue 135 cc / m
Cuñas de montaje 4 pz / m

Embalaje Euro palet


Dimensiones 120 cm x 80 cm x 70 cmh
Número de piezas / palet 275
Número de metros / palet 275
Peso 750 kg



Zócalo



Rincón exterior

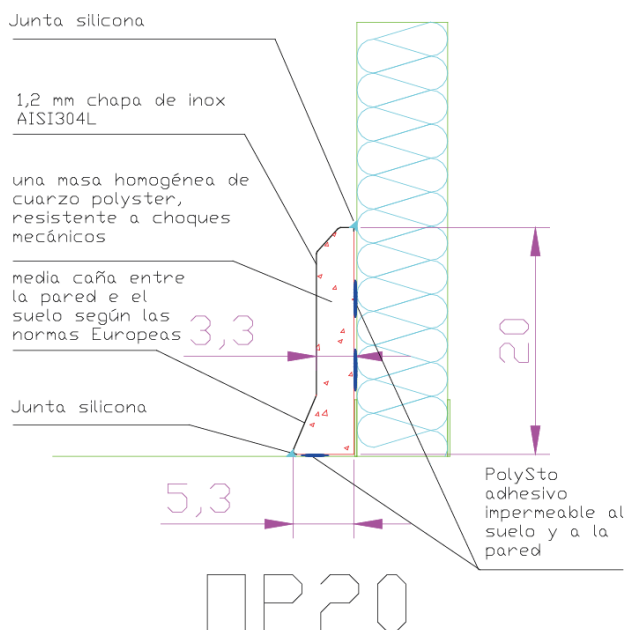
 Conforme las Normas Europeas



PolySto OP20F Inox

- *Protección higiénica y mecánica de paneles contra transportes ligeros en la industria agroalimentaria.*
- *Protección impermeable entre suelo y pared.*
- *Evita huecos y así se impide la formación de colonias de bacterias.*
- *Media caña pared/suelo y pared/zócalo.*

Uso: *Protección de las paredes contra carros y transpalets manuales en salas de producción, cámaras frigoríficas,...*



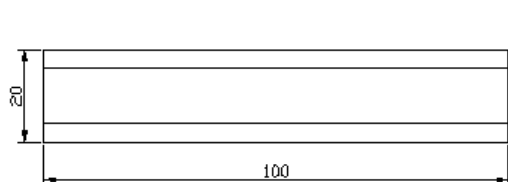
Información técnica	Bordillo	Rincón interior	Rincón exterior	Terminales derecha	Terminales izquierda
Longitud	100 cm	50 cm / 50 cm	50 cm / 50 cm	50 cm	50 cm
Altura	20 cm	20 cm	20 cm	20 cm	20 cm
Anchura (en el centro)	3,3 cm	3,3 cm	3,3 cm	3,3 cm	3,3 cm
Anchura (en el pie)	5,3 cm	5,3 cm	5,3 cm	5,3 cm	5,3 cm
Peso	13 kg	13 kg	13 kg	6,5 kg	6,5 kg
Anchura inox – 1,2 mm – 1,5 mm					

Consumos

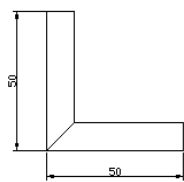
Silicona blanca	100 cc / m
Silicona traslúcida	100 cc / m
Silicona Inox	50 cc / m
PolySto Hard Fix glue	300 cc / m
Cuñas de montaje	4 pz / m

Embalaje Euro palet

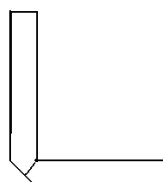
Dimensiones	120 cm x 80 cm x 70 cmh
Número de piezas / palet	50
Número de metros / palet	50
Peso	650 kg



Bordillo



Rincón interior



Rincón exterior



Terminales

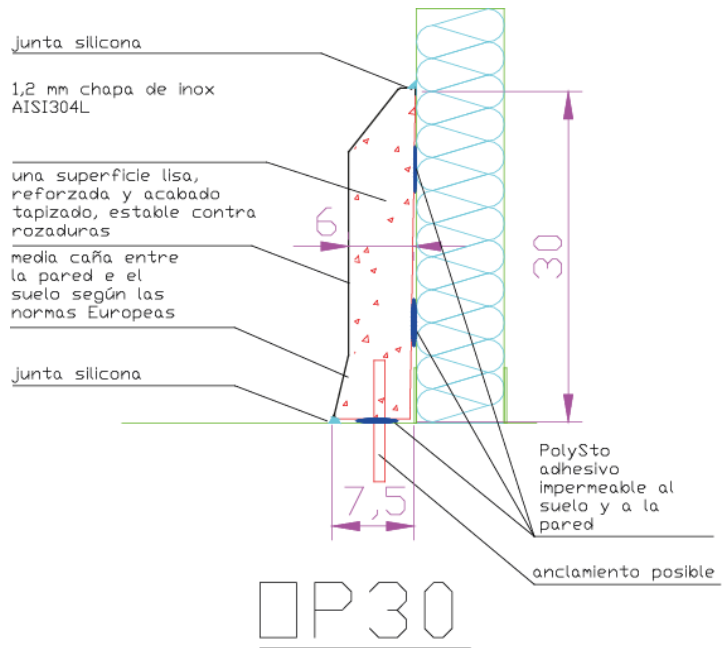
CE Conforme las Normas Europeas



PolySto OP30F Inox

- Protección higiénica y mecánica de paneles contra transporte medio en la industria agroalimentaria.
- Protección impermeable entre suelo y pared.
- Evita huecos y así se impide la formación de colonias de bacterias.
- Media caña pared/suelo y pared/zócalo.

Uso: Protección de las paredes contra transpalets manuales y eléctricos en salas de producción, cámaras frigoríficas,...



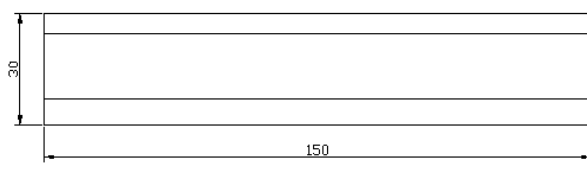
Información técnica	Bordillo	Rincón interior	Rincón exterior	Terminales derecha	Terminales izquierda
Longitud	150 cm	50 cm / 50 cm	50 cm / 50 cm	50 cm	50 cm
Altura	30 cm	30 cm	30 cm	30 cm	30 cm
Anchura (en el centro)	6 cm	6 cm	6 cm	6 cm	6 cm
Anchura (en el pie)	7,5 cm	7,5 cm	7,5 cm	7,5 cm	7,5 cm
Peso	48 kg	32kg	32 kg	16 kg	16 kg
Anchura inox – 1,2 mm – 1,5					

Consumos

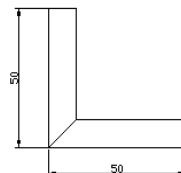
Silicona blanca	150 cc / m
Silicona traslúcida	150 cc / m
Silicona Inox	50 cc / m
PolySto Hard Fix glue	450 cc / m
Cuñas de montaje	4 pz / m

Embalaje palet

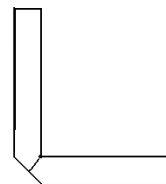
Dimensiones	160 cm x 65 cm x 70 cmh
Número de piezas / palet	20
Número de metros / palet	30
Peso	960 kg



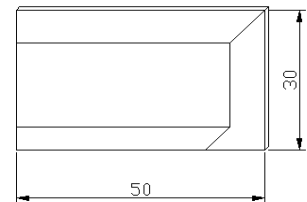
Bordillo



Rincón interior



Rincón exterior



Terminales

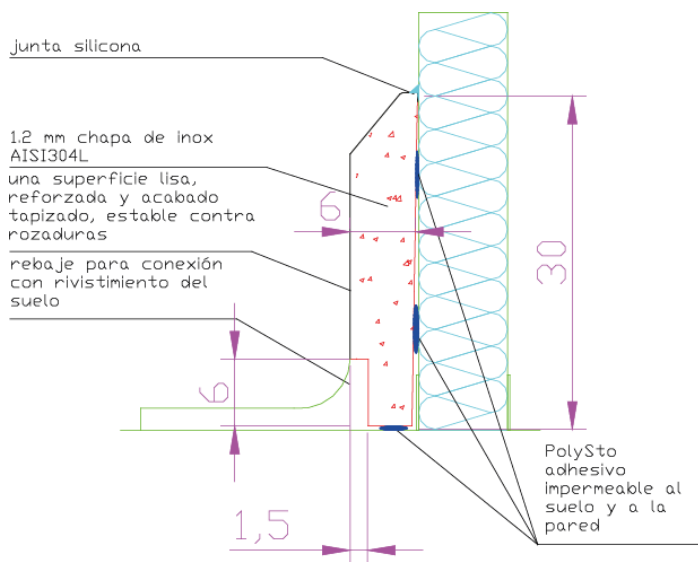
CE Conforme las Normas Europeas



PolySto OP30RB Rebaje Inox

- Protección higiénica y mecánica de paneles contra transporte medio en la industria agroalimentaria.
- Protección impermeable entre suelo y pared.
- Evita huecos y así se impide la formación de colonias de bacterias.
- Rebaje en la parte frontal para conexión con revestimiento del suelo y así formar la media caña.

Uso: Protección de las paredes contra transpalets manuales y eléctricos en salas de producción, cámaras frigoríficas,...



OP30RB

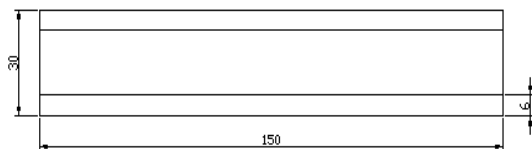
<u>Información técnica</u>	<u>Bordillo</u>	<u>Rincón interior</u>	<u>Rincón exterior</u>	<u>Terminales derecha</u>	<u>Terminales izquierda</u>
Longitud	150 cm	50 cm / 50 cm	50 cm / 50 cm	50 cm	50 cm
Altura	30 cm	30 cm	30 cm	30 cm	30 cm
Anchura (en el centro)	6 cm	6 cm	6 cm	6 cm	6 cm
Anchura (en el pie)	4,5 cm	4,5 cm	4,5 cm	4,5 cm	4,5 cm
Peso	48 kg	32 kg	32 kg	16 kg	16 kg
Rebaje	6 cm / 1cm	6 cm / 1cm	6 cm / 1cm	6 cm / 1cm	6 cm / 1cm
Anchura inox – 1,2 mm – 1,5					

Consumos

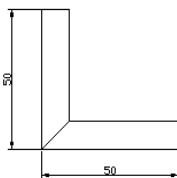
Silicona blanca	150 cc / m
Silicona Inox	50 cc / m
PolySto Hard Fix glue	450 cc / m
Cuñas de montaje	4 pz / m

Embalaje palet

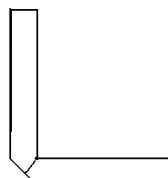
Dimensiones	160 cm x 65 cm x 70 cmh
Número de piezas / palet	20
Número de metros / palet	30
Peso	960 kg



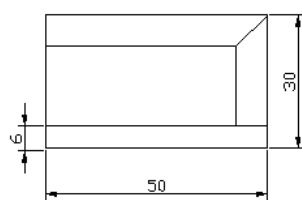
Bordillo



Rincón interior



Rincón exterior



Terminales

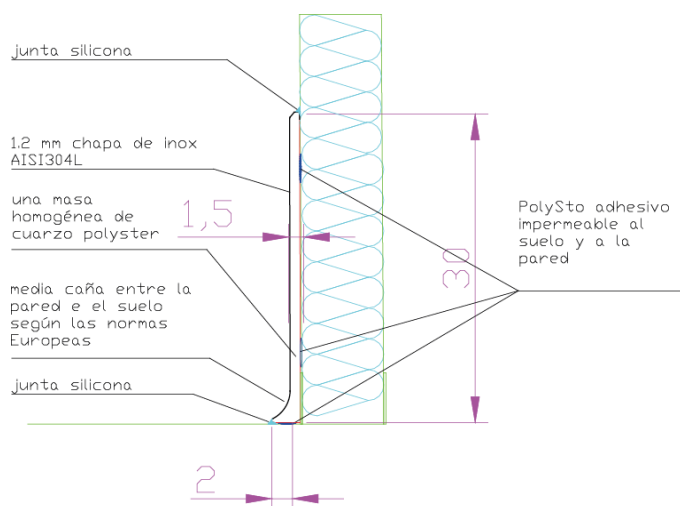
CE Conforme las Normas Europeas



PolySto OP30SF Inox

- *Protección higiénica y mecánica de paneles contra transporte medio en la industria agroalimentaria.*
- *Protección impermeable entre suelo y pared.*
- *Evita huecos y así se impide la formación de colonias de bacterias.*
- *Media caña pared/suelo y pared/zócalo.*

Uso: *Protección higiénica detrás de puertas correderas en la producción*



Información técnica

Longitud	150 cm
Altura	30 cm
Anchura (en el centro)	1,5 cm
Anchura (en el pie)	2 cm
Peso	10,5 kg
Anchura inox – 1,2 mm – 1,5	

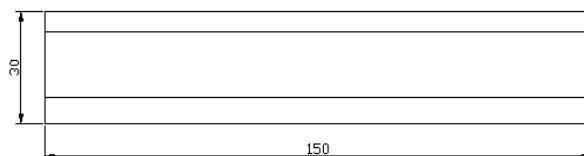
Bordillo

Consumos

Silicona blanca	150 cc / m
Silicona traslúcida	150 cc / m
Silicona Inox	50 cc / m
PolySto Hard Fix glue	300 cc / m
Cuñas de montaje	4 pz / m

Embalaje palet

Dimensiones	160 cm x 65 cm x 70 cmh
Número de piezas / palet	40
Número de metros / palet	60
Peso	420 kg



Bordillo

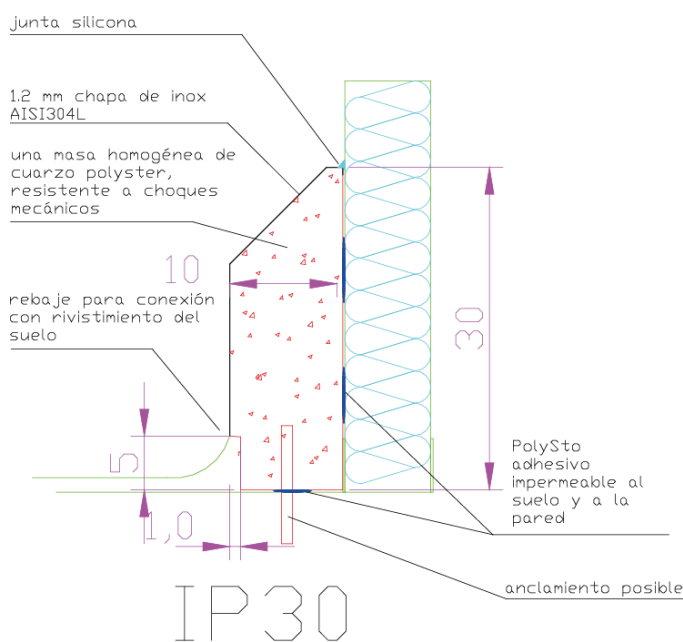
CE Conforme las Normas Europeas



PolySto IP30RB Rebaje Inox

- Protección higiénica y mecánica de paneles contra transporte pesado en la industria agroalimentaria.
- Protección impermeable entre suelo y pared.
- Evita huecos y así se impide la formación de colonias de bacterias.
- Rebaje en la parte frontal para conexión con revestimiento del suelo y así formar la media caña.

Uso: Protección de las paredes contra carretillas elevadoras en salas de producción, cámaras frigoríficas, zonas de expedición,...



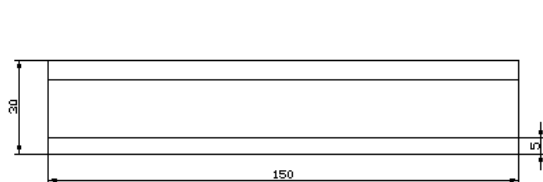
<u>Información técnica</u>	<u>Bordillo</u>	<u>Rincón interior</u>	<u>Rincón exterior</u>	<u>Terminales derecha</u>	<u>Terminales izquierda</u>
Longitud	150 cm	50 cm / 50 cm	50 cm / 50 cm	50 cm	50 cm
Altura	30 cm	30 cm	30 cm	30 cm	30 cm
Anchura (en el centro)	10 cm	10 cm	10 cm	10 cm	10 cm
Anchura (en el pie)	9 cm	9 cm	9 cm	9 cm	9 cm
Peso	87 kg	58 kg	58 kg	29 kg	29 kg
Rebaje	5 cm / 1 cm	5 cm / 1 cm	5 cm / 1 cm	5 cm / 1 cm	5 cm / 1 cm
Rebaje	14 cm / 1 cm	14 cm / 1 cm	14 cm / 1 cm	14 cm / 1 cm	14 cm / 1 cm
Anclaje	4 pz	= 2 end pz	= 2 end pz		
Anchura inox – 1,2 mm – 1,5					

Consumos

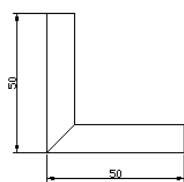
Silicona blanca	200 cc / m
Silicona Inox	100 cc / m
PolySto Hard Fix glue	600 cc / m
Cuñas de montaje	4 pz / m
Pegamento Epoxy	100 g / m

Embalaje palet

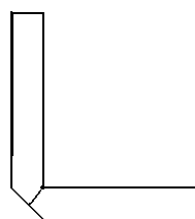
Dimensiones	160 cm x 65 cm x 70 cmh
Número de piezas / palet	12
Número de metros / palet	18
Peso	1044 kg



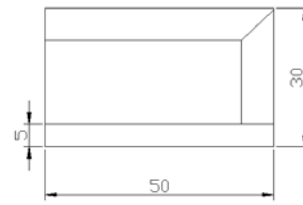
Bordillo



Rincón interior



Rincón exterior



Terminales



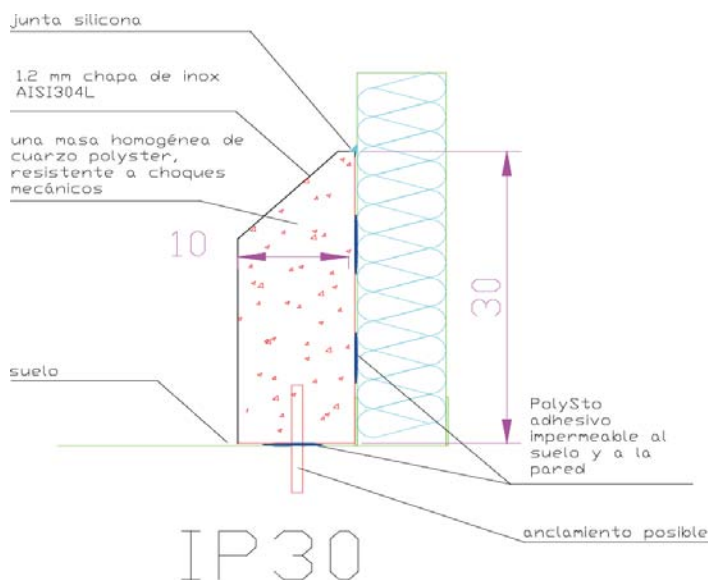
Conforme las Normas Europeas



PolySto IP30R Recto Inox

- *Protección higiénica y mecánica de paneles contra transporte pesado en la industria agroalimentaria.*
- *Protección impermeable entre suelo y pared*
- *Evita huecos y así se impide la formación de colonias de bacterias..*

Uso: *Protección de las paredes contra carretillas elevadoras en salas de producción, cámaras frigoríficas, zonas de expedición,...*



<u>Información técnica</u>	<u>Bordillo</u>	<u>Rincón interior</u>	<u>Rincón exterior</u>	<u>Terminales derecha</u>	<u>Terminales izquierda</u>
Longitud	150 cm	50 cm / 50 cm	50 cm / 50 cm	50 cm	50 cm
Altura	30 cm	30 cm	30 cm	30 cm	30 cm
Anchura (en el centro)	10 cm	10 cm	10 cm	10 cm	10 cm
Peso	87 kg	58 kg	58 kg	29 kg	29 kg
Anclaje	4 pz	= 2 terminales	= 2 terminales		
Anchura inox – 1,2 mm – 1,5					

Consumos

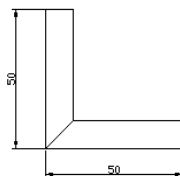
Silicona blanca	200 cc / m
Silicona traslúcida	200 cc / m
Silicona Inox	100 cc / m
PolySto Hard Fix glue	600 cc / m
Cuñas de montaje	4 pz / m
Pegamento Epoxy	100 g / m

Embalaje palet

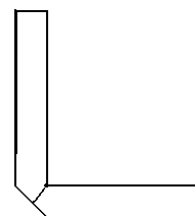
Dimensiones	160 cm x 65 cm x 70 cmh
Número de piezas / palet	12
Número de metros / palet	18
Peso	1044 kg



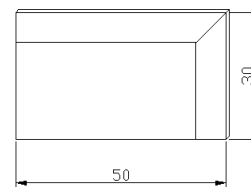
Bordillo



Rincón interior



Rincón exterior



Terminales

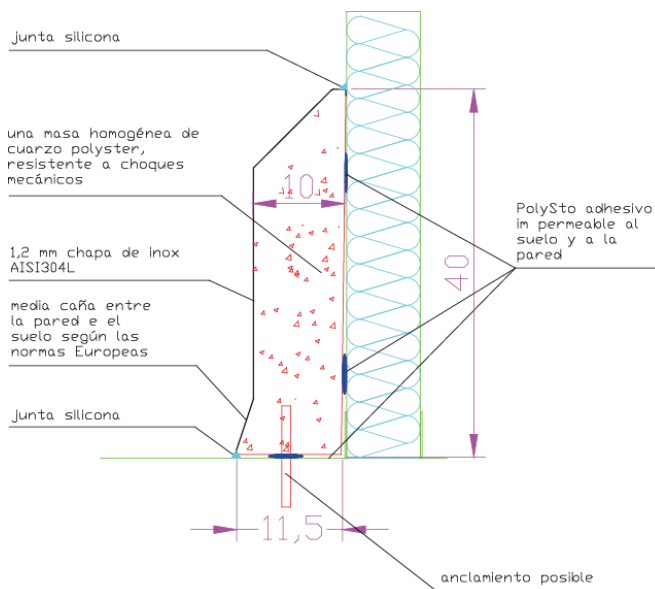
CE Conforme las Normas Europeas



PolySto IP40F Media Caña Inox

- *Protección higiénica y mecánica de paneles contra transporte pesado en la industria agroalimentaria.*
- *Protección impermeable entre suelo y pared*
- *Evita huecos y así se impide la formación de colonias de bacterias.*
- *Media caña pared/suelo y pared/zócalo.*

Uso: *Protección de las paredes contra carretillas elevadoras en salas de producción, cámaras frigoríficas, zonas de expedición,...*



<u>Información técnica</u>	<u>Bordillo</u>	<u>Rincón interior</u>	<u>Rincón exterior</u>	<u>Terminales derecha</u>	<u>Terminales izquierda</u>
Longitud	150 cm	50 cm / 50 cm	50 cm / 50 cm	50 cm	50 cm
Altura	40 cm	40 cm	40 cm	40 cm	40 cm
Anchura (en el centro)	10 cm	10 cm	10 cm	10 cm	10 cm
Anchura (en el pie)	11,5 cm	11,5 cm	11,5 cm	11,5 cm	11,5 cm
Peso	123 kg	82 kg	82 kg	41 kg	41 kg
Anclaje	4pz	= 2 end pz	= 2 end pz		
Anchura inox – 1,2 mm – 1,5					

Consumos

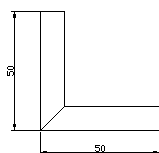
Silicona blanca	200 cc / m
Silicona traslúcida	200 cc / m
Silicona Inox	100 cc / m
PolySto Hard Fix glue	650 cc / m
Cuñas de montaje	4 pz / m
Pegamento Epoxy	100 g / m

Embalaje palet

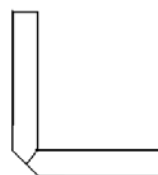
Dimensiones	160 cm x 85 cm x 70 cmh
Número de piezas / palet	2
Número de metros / palet	18
Peso	1476 kg



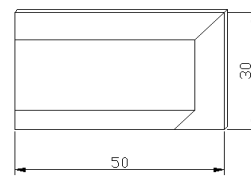
Bordillo



Rincón interior

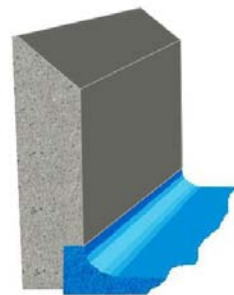


Rincón exterior



Terminales

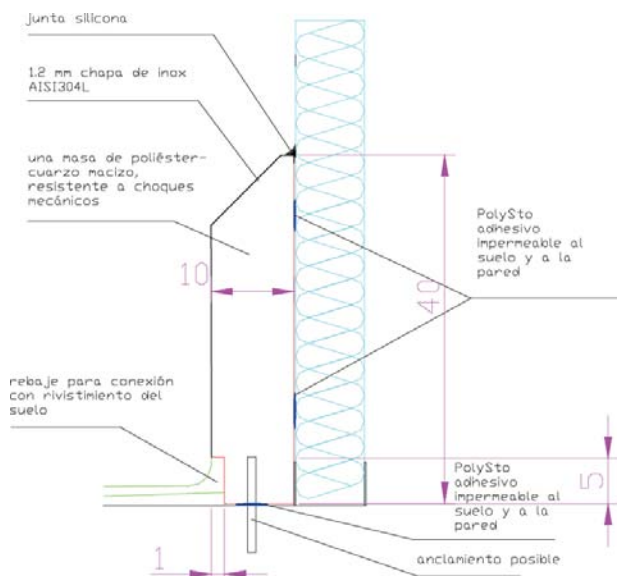
CE Conforme las Normas Europeas



PolySto IP40RB Rebaje Inox

- Protección higiénica y mecánica de paneles contra transporte pesado en la industria agroalimentaria.
- Protección impermeable entre suelo y pared.
- Evita huecos y así se impide la formación de colonias de bacterias.
- Rebaje en la parte frontal para conexión con revestimiento del suelo y así formar la media caña.

Uso: Protección de las paredes contra carretillas elevadoras en salas de producción, cámaras frigoríficas, zonas de expedición,...



Información técnica	Bordillo	Rincón interior	Rincón exterior	Terminales derecha	Terminales izquierda
Longitud	150 cm	50 cm / 50 cm	50 cm / 50 cm	50 cm	50 cm
Altura	40 cm	40 cm	40 cm	40 cm	40 cm
Anchura (en el centro)	10 cm	10 cm	10 cm	10 cm	10 cm
Anchura (en el pie)	9 cm	9 cm	9 cm	9 cm	9 cm
Peso	118,5 kg	79 kg	79 kg	39,5 kg	39,5 kg
Rebaje	5 cm / 1 cm	5 cm / 1 cm	5 cm / 1 cm	5 cm / 1 cm	5 cm / 1 cm
Rebaje	14 cm / 1 cm	14 cm / 1 cm	14 cm / 1 cm	14 cm / 1 cm	14 cm / 1 cm
Anclaje	4pz	= 2 end pz	= 2 end pz		
Anchura inox – 1,2 mm – 1,5					

Consumos

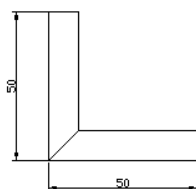
Silicona blanca	200 cc / m
Silicona Inox	100 cc / m
Pegamento Epoxy	100 g / m
PolySto Hard Fix glue	650 cc / m
Cuñas de montaje	4 pz / m

Embalaje palet

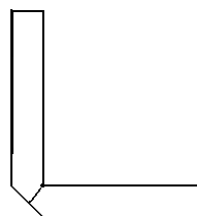
Dimensiones	160 cm x 85 cm x 70 cmh
Número de piezas / palet	12
Número de metros / palet	18
Peso	1422 kg



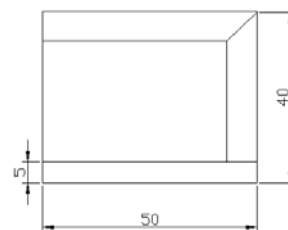
Bordillo



Rincón interior

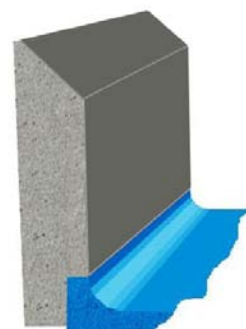


Rincón exterior



Terminales

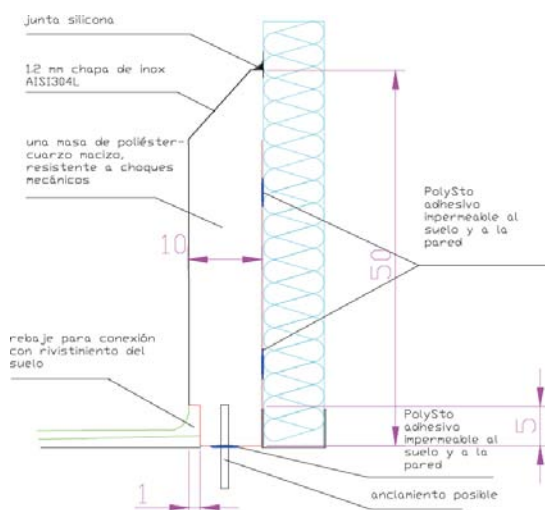
CE Conforme las Normas Europeas



PolySto IP50RB Rebaje Inox

- Protección higiénica y mecánica de paneles contra transporte pesado en la industria agroalimentaria.
- Protección impermeable entre suelo y pared.
- Evita huecos y así se impide la formación de colonias de bacterias.
- Rebaje en la parte frontal para conexión con revestimiento del suelo y así formar la media caña.

Uso: : Protección de las paredes contra carretillas elevadoras en salas de producción, cámaras frigoríficas, zonas de expedición,...



Información técnica	Bordillo	Rincón interior	Rincón exterior	Terminales derecha	Terminales izquierda
Longitud	150 cm	50 cm / 50 cm	50 cm / 50 cm	50 cm	50 cm
Altura	50 cm	50 cm	50 cm	50 cm	50 cm
Anchura (en el centro)	10 cm	10 cm	10 cm	10 cm	10 cm
Anchura (en el pie)	9 cm	9 cm	9 cm	9 cm	9 cm
Peso	141 kg	94 kg	94 kg	47 kg	47 kg
Rebaje	5 cm / 1 cm	5 cm / 1 cm	5 cm / 1 cm	5 cm / 1 cm	5 cm/1 cm
Rebaje	14 cm / 1 cm	14 cm / 1 cm	14 cm / 1 cm	14 cm / 1 cm	14 cm/1 cm
Anclaje	4 pz	= 2 end pz	= 2 end pz		
Anchura inox – 1,2 mm – 1,5					

Consumos

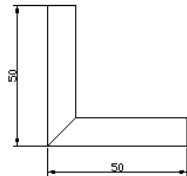
Silicona blanca	200 cc / m
Silicona Inox	100 cc / m
Pegamento Epoxy	100 g / m
PolySto Hard Fix glue	700 cc / m
Cuñas de montaje	4 pz / m

Embalaje palet

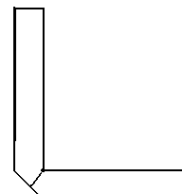
Dimensiones	160 cm x 105 cm x 70 cmh
Número de piezas / palet	10
Número de metros / palet	15
Peso	1410 kg



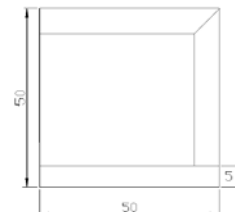
Bordillo



Rincón interior

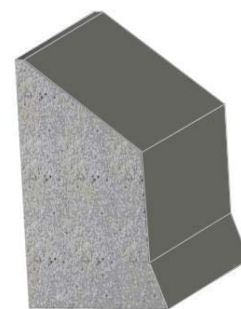


Rincón exterior



Terminales

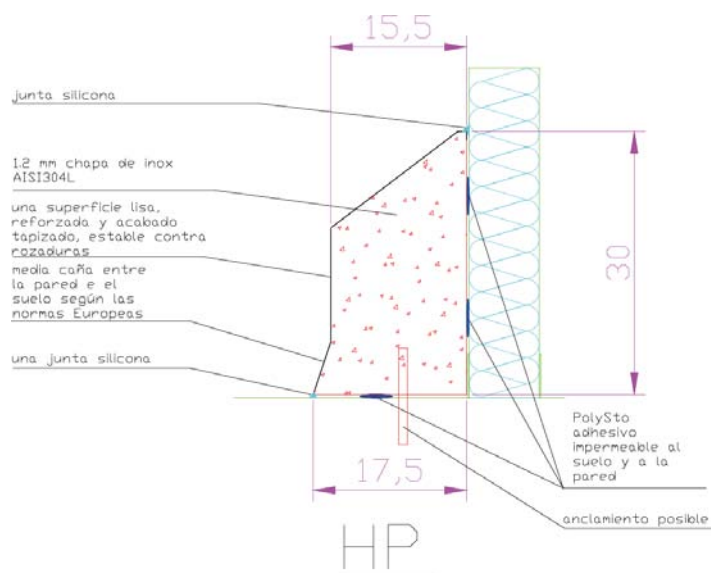
CE Conforme las Normas Europeas



PolySto HPF Inox

- Protección higiénica y mecánica de paneles contra transporte pesado en la industria agroalimentaria.
- Protección impermeable entre suelo y pared.
- Evita huecos y así se impide la formación de colonias de bacterias.
- Media caña pared/suelo y pared/zócalo

Uso: Protección de las paredes contra carretillas elevadoras en salas de producción, cámaras frigoríficas, zonas de expedición,...



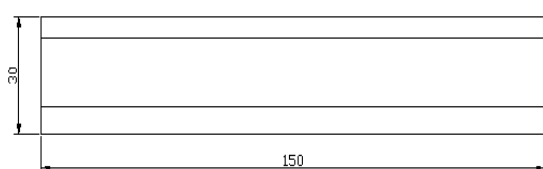
<u>Información técnica</u>	<u>Bordillo</u>	<u>Rincón interior</u>	<u>Rincón exterior</u>	<u>Terminales derecha</u>	<u>Terminales izquierda</u>
Longitud	150 cm	50 cm / 50 cm	50 cm / 50 cm	50 cm	50 cm
Altura	30 cm	30 cm	30 cm	30 cm	30 cm
Anchura (en el centro)	15,5 cm	15,5 cm	15,5 cm	15,5 cm	15,5 cm
Anchura (en el pie)	17,5 cm	17,5 cm	17,5 cm	17,5 cm	17,5 cm
Peso	118 kg	79 kg	79 kg	39,5 kg	39,5 kg
Anclaje	4 pz	= 2 end pz	= 2 end pz		
Anchura inox – 1,2 mm – 1,5					

Consumos

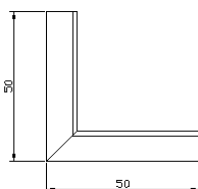
Silicona blanca	150 cc / m
Silicona traslúcida	150 cc / m
Silicona Inox	150 cc / m
PolySto Hard Fix glue	650 cc / m
Cuñas de montaje	4 pz / m
Pegamento Epoxy (anclamiento)	100 g / m

Embalaje palet

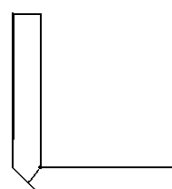
Dimensiones	160 cm x 65 cm x 70 cmh
Número de piezas / palet	8
Número de metros / palet	12
Peso	944 kg



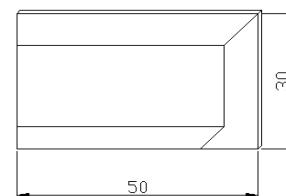
Bordillo




Rincón interior



Rincón exterior



Terminales

 Conforme las Normas Europeas